



Uludağ Üniversitesi Mühendislik Fakültesi
Tekstil Mühendisliği Laboratuvarı
16059 Bursa, Türkiye
Telefon: +90 (224) 294 20 64
Faks: +90 (224) 294 19 03




18 Mart 2015

Lüksteks Oto Döşeme Malzemeler Ted Şirketi dikkatine,

Göndermiş olduğunuz numunelerinize, Uludağ Üniversitesi Tıp Fakültesi Tıbbi Mikrobiyoloji Anabilim Dalı Mikrobiyoloji Laboratuvarı'nda ASTM E2149 test yöntemine göre kantitatif olarak antibakteriyel testler yapılmış ve numuneleriniz hem Gram-pozitif (*Staphylococcus aureus* - ATCC 6538) hem de Gram-negatif (*Escherichia coli* - ATCC 35218) bakterilere karşı antibakteriyel etkinlik sonuçları ekteki raporda verilmiştir.

Saygılarımızla.


Doç.Dr. Mehmet Orhan

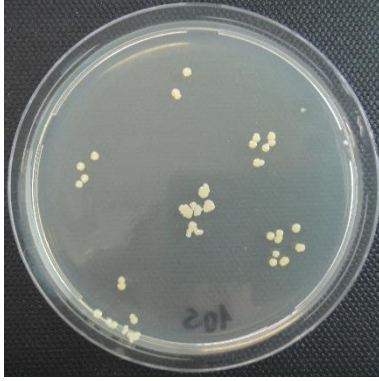
Ek 1: Sonuç Raporu (İki sayfa)

Ek 1. Sonuç Raporu (iki sayfa)

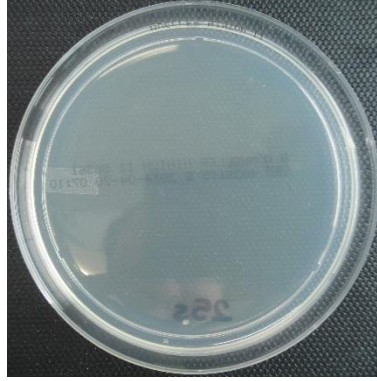
Çizelge 1. ASTM E2149 test yöntemine göre *Staphylococcus aureus* * (ATCC 6538)'a karşı antibakteriyel etkinlik sonuçları

Numune kodları	24 saat sonrasında antimikrobiyel etkinlik sonuçları % bakteri azalması
	Kontrol kumaşı
Test kumaşı	- 100,00

* Her bir örneğe aktarılan bakteri konsantrasyonu, $3,05 \times 10^5$ (log 5,48) cfu** olarak hesaplanmıştır.
** cfu : Koloni oluşturan birim.



Kontrol kumaşı



Test kumaşı

Şekil 1. ASTM E2149 test yöntemine göre *Staphylococcus aureus* (ATCC 6538)'a karşı antibakteriyel etkinlik sonuçları

Çizelge 2. ASTM E2149 test yöntemine göre *Escherichia coli* *(ATCC 35218)'ye karşı antibakteriyel etkinlik sonuçları

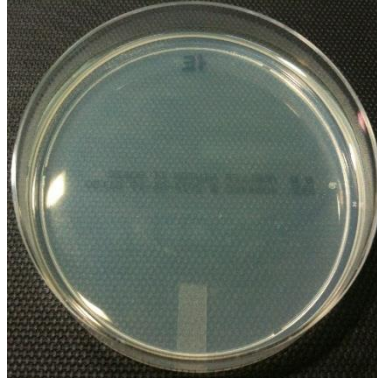
Numune kodları	24 saat sonrasında antimikrobiyel etkinlik sonuçları % bakteri azalması
	Kontrol kumaşı
Test kumaşı	- 100,00

** Her bir örneğe aktarılan bakteri konsantrasyonu, $1,63 \times 10^4$ (log 4,21) cfu* olarak hesaplanmıştır.

*** cfu : Koloni oluşturan birim.



Kontrol kumaşı



Test kumaşı

Şekil 2. ASTM E2149 test yöntemine göre *Escherichia coli* (ATCC 35218)'a karşı antibakteriyel etkinlik sonuçları

Sonuç: Test edilen örneklerin, hem Gram-pozitif (*Staphylococcus aureus* - ATCC 6538) hem de Gram-negatif (*Escherichia coli* - ATCC 35218) bakterilere karşı iyi antibakteriyel etkiye sahip olduğu bulunmuştur.

Not: (-) olarak verilen % bakteri değerleri, bakteri sayısında azalmayı göstermektedir. (-)100 değeri, yüzey üzerinde bulunan tüm bakterin öldüğünü belirtmektedir.